

AREA IV EDILIZIA, RICOSTRUZIONE ed URBANISTICA

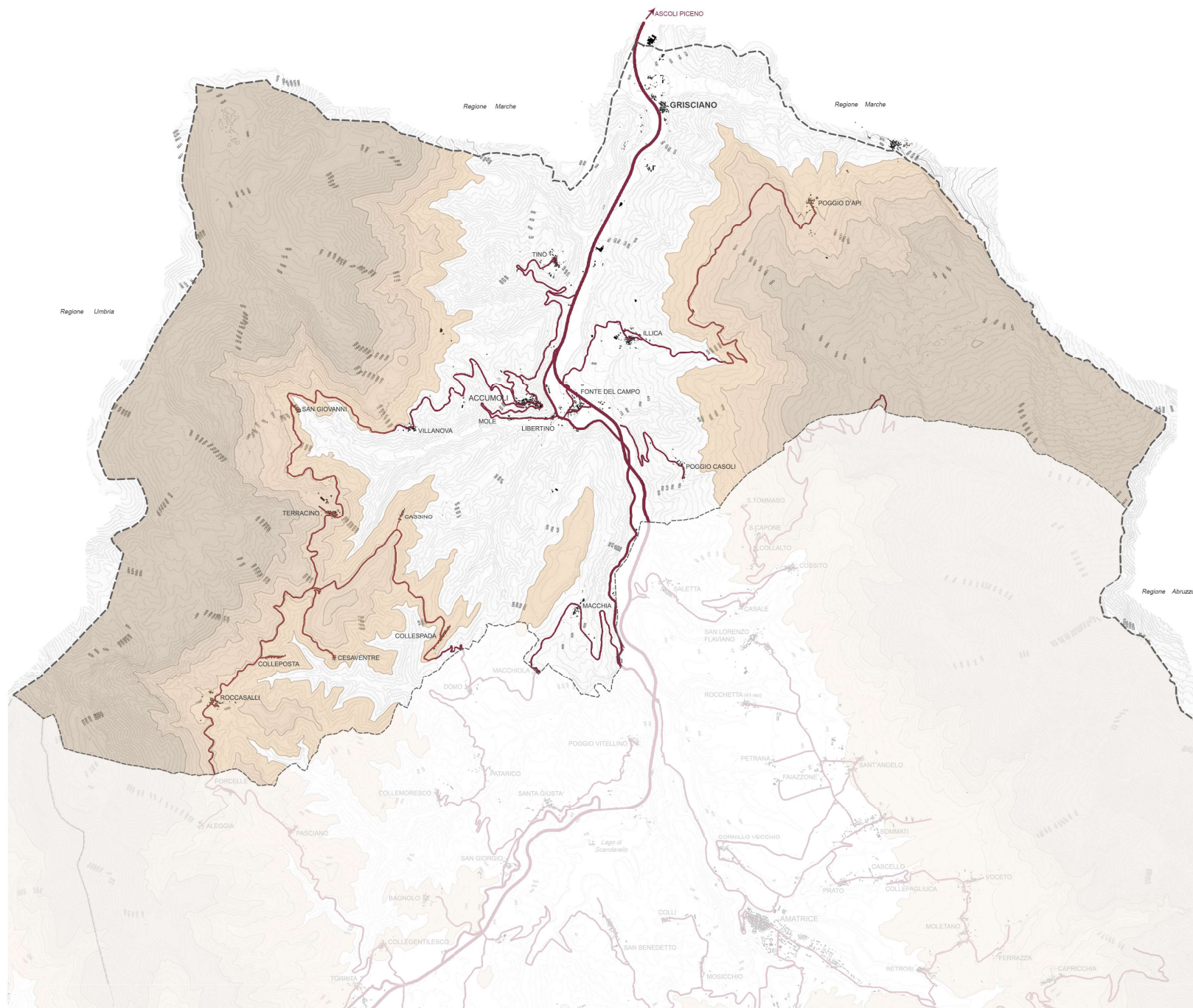
Determinazione n. 2 del 26-01-2021

OGGETTO: Affidamento diretto, ai sensi dell'art. 36, comma 2, lett. a), del Decreto Legislativo 50/2016, per lo studio, ricerche ed interpretazioni della documentazione fotografica e documentaria delle frazioni del Comune di Accumoli.



ELENCO ELABORATI:

- T1_Confronti catastali
- T2_Individuazione dell'ambito di studio sul P.R.G.
- T3_Analisi dei percorsi e delle funzioni
- T4_Pianta coperture e mappatura degli elementi architettonici
- T5_Classificazione dei portali
- T6_Analisi del tessuto edilizio
- T7_Analisi dei materiali di finitura
- T8_Analisi dei beni vincolati, storici e di pregio
- T9_Allegato fotografico dei beni vincolati
- T10_Allegato fotografico dei beni storici di pregio
- T11_Mappatura dei prospetti



0 500 1000 1500 2000 2500m

N.B. Quanto riportato negli elaborati grafici è da considerarsi puramente indicativo poiché redatto sulle base di mappe catastali, immagini satellitari e fotografie sferiche.

Elaborati grafici realizzati da: Arch. specialista Leone Rossella
in collaborazione con: Arch. specialista Cotugno Daniela, Arch. D'Andrea Simona, Cons.BB.AA.AA. specialista Frau Martina, Arch. specialista Proietti Maria Cecilia



ABBOZZO DEL NUOVO CATASTO FABBRICATI - Ottobre 1917

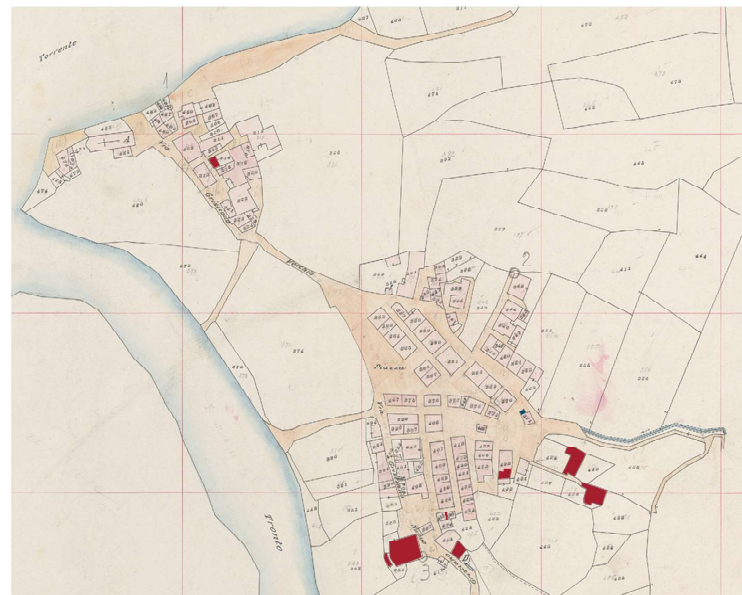
(ASR, Planimetria del rilievo abitati contenuta negli "Abbozzi di preparazione per il nuovo Catasto Italiano" - Rilevato Ottobre 1917)



Planimetria del rilievo abitati contenuta negli "Abbozzi di preparazione per il nuovo Catasto Italiano"

PLANIMETRIA D'IMPIANTO - Aggiornata al 1939

(ASR, Planimetria d'impianto del NCEU, foglio 79, comune di Accumoli, frazione di Grisciano)



Elaborazione della planimetria d'impianto confrontata con l'abbozzo del nuovo catasto fabbricati: evidenziati frazionamenti e nuove costruzioni

N.C.E.U. - ESTRATTO DI MAPPA FRAZ. DI GRISCIANO - Foglio 79

(Sister, Planimetria catastale del NCTU, foglio 79, Comune di Accumoli, frazione di Grisciano)



Elaborazione della planimetria d'impianto del 1939 confrontata con il catasto attuale nella situazione ante-sisma: evidenziazione dei frazionamenti, rifusioni, nuove costruzioni e demolizioni

N.C.E.U. - ESTRATTO DI MAPPA FRAZ. DI GRISCIANO - Foglio 79

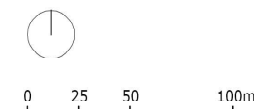
(Sister, Planimetria catastale del NCTU, foglio 79, Comune di Accumoli, frazione di Grisciano)

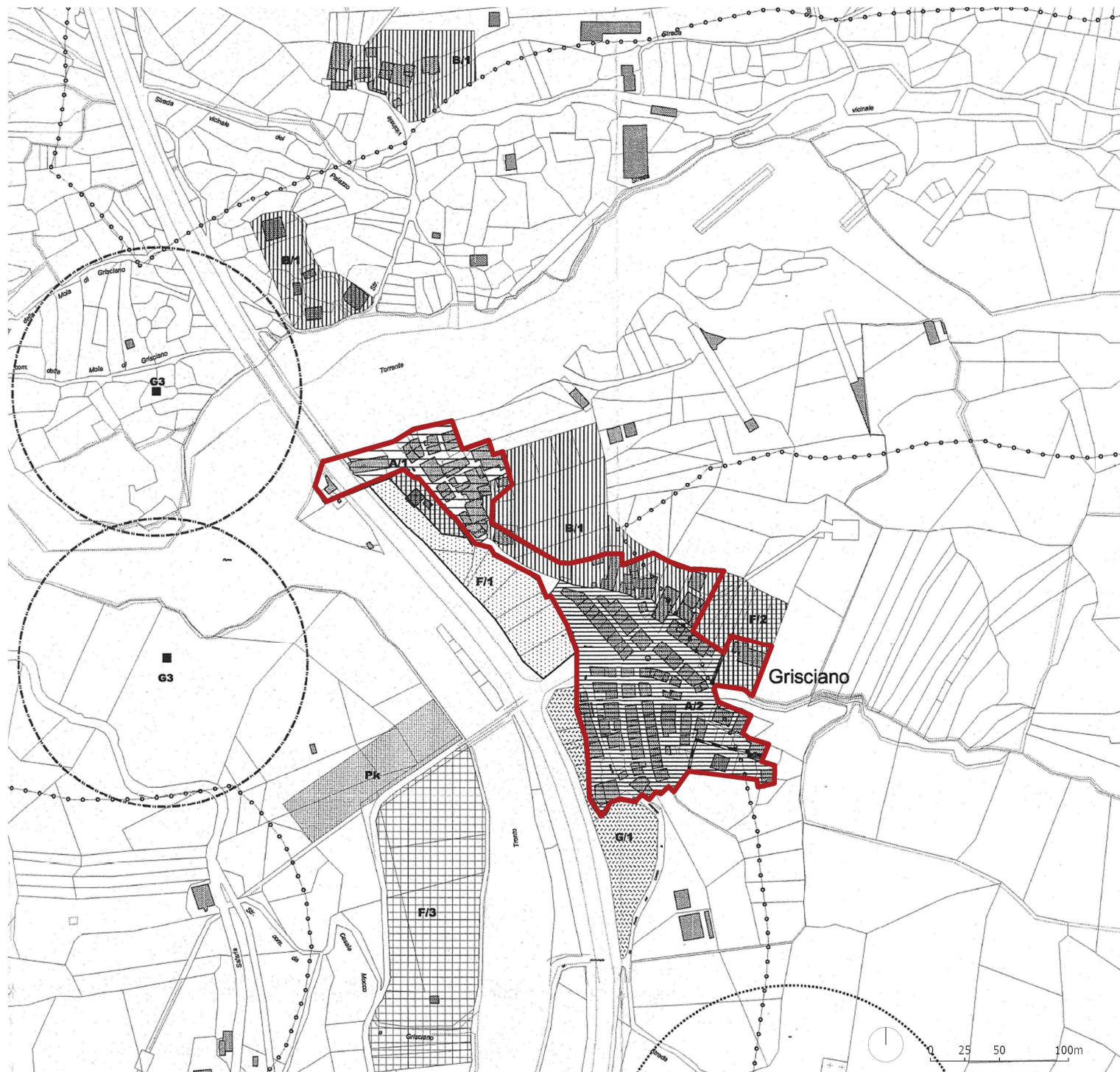


Elaborazione della planimetria catastale del N.C.E.U. attuale con evidenziazione dei crolli e delle demolizioni riscontrate attraverso le ordinanze sindacali post sisma


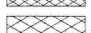


LEGENDA

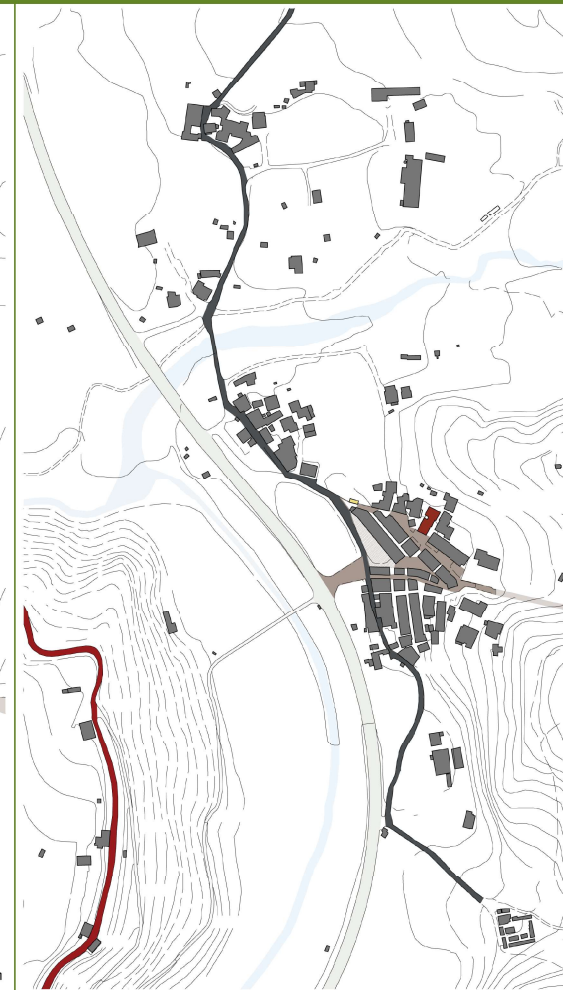
- Edifici confermati sul catasto d'impianto del 1940
- Edifici confermati sul N.C.E.U. attuale
- Nuove Costruzioni - Edifici successivi
- Edifici non più esistenti demoliti
- Frazionamenti
- Rifusione
- 1 Numero particelle catastali
- Edifici attualmente esistenti
- Edifici crollati a causa del sisma (ortofoto del 25/8/16)
- Edifici non più esistenti nel 2017 (ortofoto del 7/7/17)
- Edifici non più esistenti nel 2018 (ortofoto del 24/7/18)
- Edifici non più esistenti nel 2020 (ortofoto del 2020)
- Edifici Demoliti (ordinanze di demolizione: 2017)





LEGENDA

-  Zona A/1 - Livello 1°
-  Zona A/2 - Livello 2°
-  Zona B/1 - Completamento
-  Zona B/2 - Completamento Convenzionato
-  Zona C/1 - Espansione Residenziale
-  Zona C/2 - Espansione Turistica
-  Zona D/1 - Artigianale esistente
-  Zona D/2 - Artigianale di progetto
-  Zona E/1 - Agricola
-  Zona E/2 - Agricola Montana
-  Zona E/r - Agricola Recupero
-  Zona F/1 - Verde Attrezzato
-  Zona F/2 - Attrezzature e Istruzione
-  Zona F/3 - Attrezzature Sportive
-  Zona G/1 - Verde di Rispetto
-  Zona G/2 - Rispetto Cimiteriale
-  Zona G/3 - Rispetto Depuratori
-  Zona I/1 - RSvil. Turistico Ricettivo
-  Zona I/2 - Svil. Turistico Termale
-  Zona I/3 - Campeggio
-  Zona H - Recupero Ambientale
-  Zona Pk - Parcheggi
-  Nuove Strade PRG
-  Aggiornamento Stradale
-  Comparto
-  Perimetrazione dei Nuclei Urbani
-  Vincolo acque tutelate L.431/85
-  Ambito di studio oggetto di disposizioni regolamentari



- LEGENDA**
- Salaria antica
 - Percorso matrice
 - Percorso secondario di attestazione storica tuttora esistente
 - Percorso secondario di attestazione storica non più esistente
 - Strada moderna principale
 - Strada moderna secondaria
 - Piazza
 - Chiesa
 - Casa del parroco
 - Fontanile
 - Residenza
 - Residenza e attività commerciale
 - Magazzino/box agricolo
 - Edificio attività terziarie e ricettive
 - Rudere
 - Edificio non rilevabili
 - Edifici demoliti





Chiesa di Sant'Agata



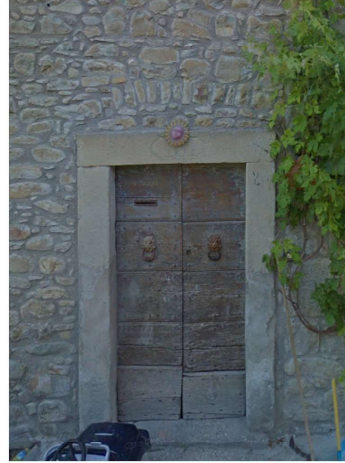
Particella 390_1895

Palazzo Organtini



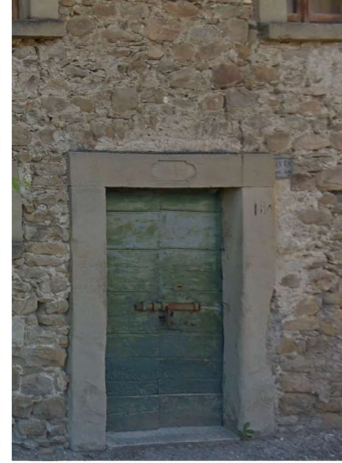
Particella 389_1871

Particella 395_1880



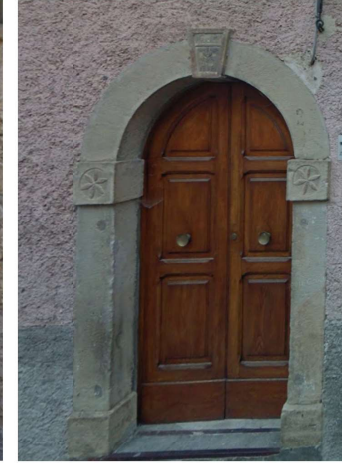
Particella 387

Particella 396_Incisione



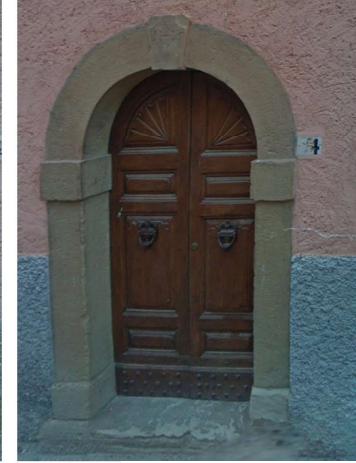
Particella 386

Particella 393



Particella 364

Particella 391



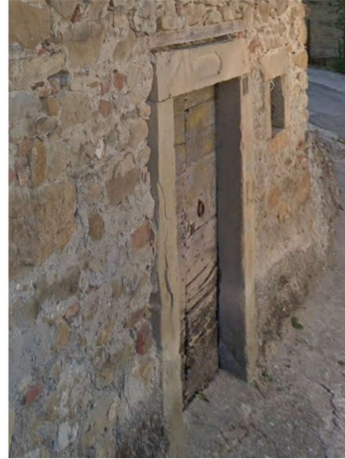
Particella 363



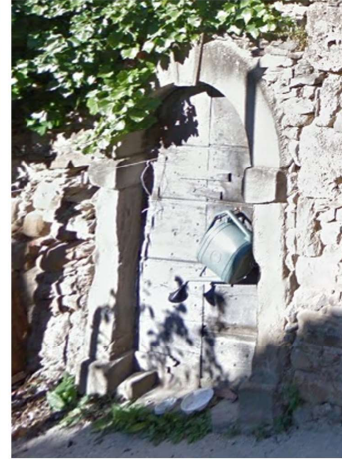
Particella 359



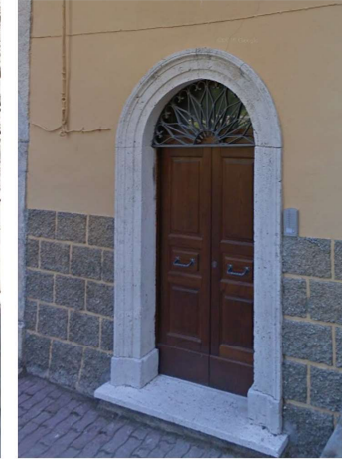
Particella 359



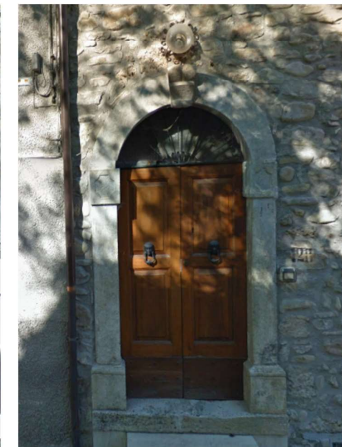
Particella 360



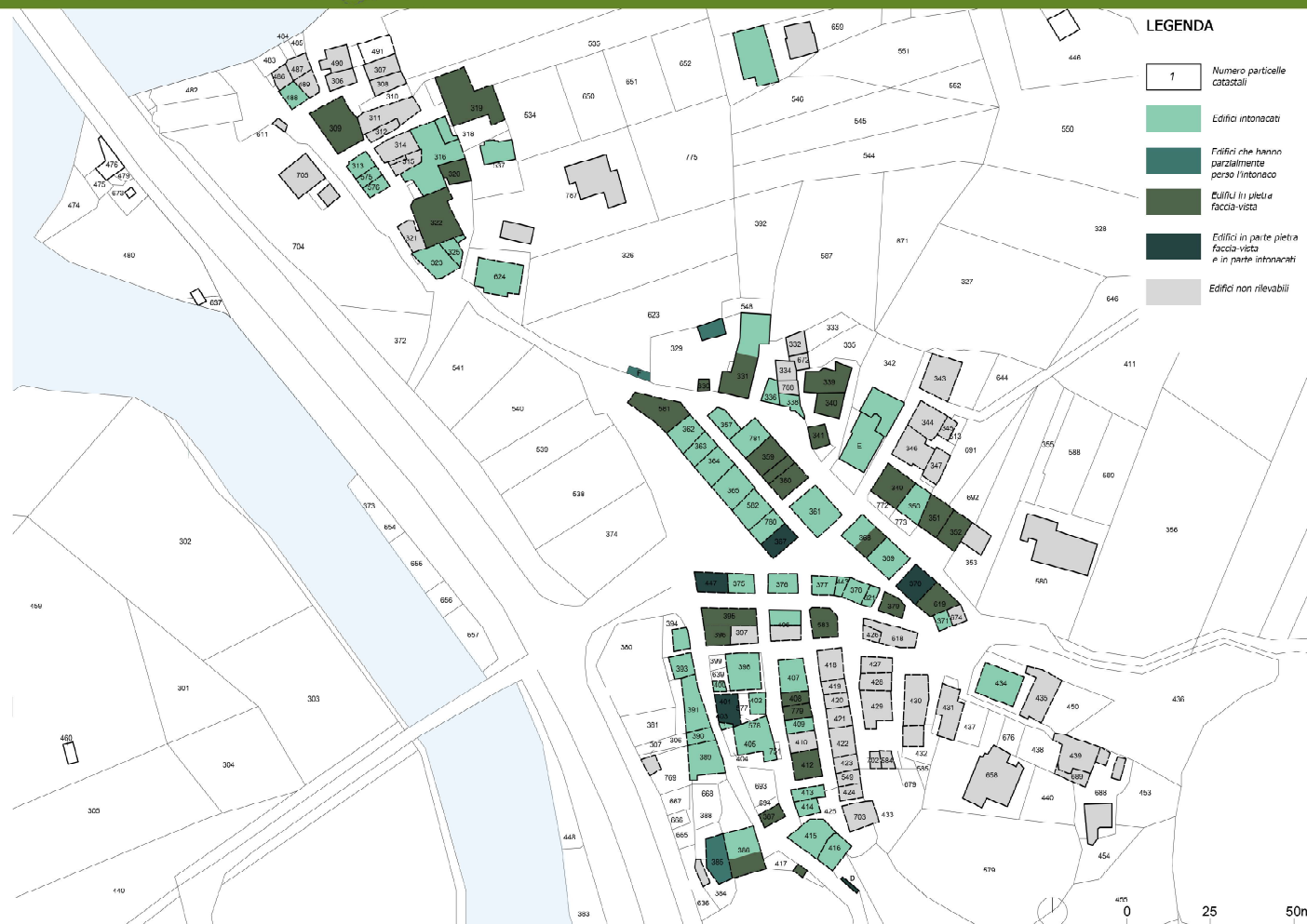
Particella 361



Particella 415







LEGENDA

- 1 Numero particelle catastali
- Edifici intonacati
- Edifici che hanno parzialmente perso l'intonaco
- Edifici in pietra faccia-vista
- Edifici in parte pietra e in parte intonacati
- Edifici non rilevabili

numero particella	intonaco perso parzialmente	pietra faccia-vista	edifici intonacati		
			coloritura intonaco	presenza	aspettatura Coloritura/effetto finitura
D		X	beige	no	
E		X (fonte laterale)	beige (con cartoni in pietra)	no	
F	X				
209		X			
316		X	grigio chiaro	no	
319		X			
320		X			
322		X			
323			bianco	si	grigio
325			bianco	si	grigio
329	X		grigio chiaro	no	
330		X			
331		X (vestib)			
336			bianco	si	grigio
338			bianco	si	grigio
340		X			
341		X			
342			beige (later)		
349		X			
350			beige	no	
351		X			
352		X			
357		X	bianco	si	grigio
359		X			
360		X			
361			beige	si	lucida scuro
362			bianco	si	grigio
363			bianco	si	grigio
364			ocra	si	pietra
365			ocra	si	grigio
367		X	grigio (primo piano solo prospetto principale)		
368		X (vestib)	grigio	si	grigio
369			grigio	si	grigio
370	X		grigio/ocra	no	
375		X (sopra terra)	beige	si	pietra
376			beige	si	grigio
377			beige	si	grigio
378			beige	si	grigio
379		X			
385	X				
386		X (parte)	bianco	si	grigio chiaro (solo sul prospetto laterale)
387		X			
389			ocra (solo vestib)	si	grigio scuro
390			grigio chiaro	si	grigio scuro
391			ocra	si	grigio
393			beige chiaro	si	grigio (sopra terra)
394			beige	no	
395		X			
396		X			
398			ocra	si	grigio (effetto pietra)
400			ocra	si	grigio
401		X (sopra terra)	grigio (sopra terra)	si	grigio
402			beige chiaro (sopra fine)	si	beige chiaro (sopra grigio)
403			bianco	si	grigio
405			bianco	si	grigio
406			bianco (grigio chiaro)	si	grigio scuro
407			beige	si	lucida scuro
408		X			
409			grigio chiaro (prospetto) beige (prospetto)	si	grigio
412		X			
413			grigio	si	grigio
414			grigio	si	grigio
415			bianco	si	grigio
416			bianco	si	grigio
417		X			
434			bianco	si	grigio
442			beige	si	grigio
447		X (sopra terra)	bianco (primo piano)		
527		X	ocra	no	
581		X			
582		X	bianco (sopra terra) ocra (sopra piano)	si	grigio
583		X			
619		X			
621			beige	si	grigio
624			grigio chiaro (parte arretrata del prospetto principale, toro scuro)	si	pietra
629			beige	no	
779		X			
780			bianco	si	grigio
781			bianco	si	grigio





numero particella	datazione presunta	Categorie di pregio												
		elementi identitari					posizionamento			singolo edificio	aggregato(dalle 2 unità in poi)	categoria	grado	
		portale decorato	cornici finestre lapidee	decorazioni sottotetto	decorazioni balconi	altro	piazza	percorso matrice	percorso secondario					
D													<i>edificio vincolato</i>	grado5
E													<i>edificio vincolato</i>	grado5
F													<i>edificio vincolato</i>	grado5
309													<i>edificio vincolato</i>	grado5
316										X		X		grado 1
319			X							X	X		<i>edificio storico</i>	grado 2
320										X		X		grado 1
322			X							X			<i>edificio storico</i>	grado 2
323								X						grado 1
325										X				grado 1
329											X			grado 1
330			X							X	X		<i>edificio storico</i>	grado 2
331			X							X	X		<i>edificio storico</i>	grado 2
336										X		X		grado 1
338										X		X		grado 1
339			X			X				X	X	X	<i>edifici storici di pregio</i>	grado 3
340		X	X			X				X		X	<i>edifici storici di pregio</i>	grado 3
341											X		<i>edificio storico</i>	grado 2
342													<i>edificio vincolato</i>	grado5
349		X	X							X		X	<i>edificio storico</i>	grado 2
350			X							X		X	<i>edificio storico</i>	grado 2
351		X	X							X		X	<i>edificio storico</i>	grado 2
352		X	X							X		X	<i>edificio storico</i>	grado 2
357										X		X	<i>edificio storico</i>	grado 2
359		X	X							X		X	<i>edificio storico</i>	grado 2
360										X		X	<i>edificio storico</i>	grado 2
361										X	X		<i>edificio storico</i>	grado 2
362								X				X	<i>edificio storico</i>	grado 2
363		X	X					X				X	<i>edificio storico</i>	grado 2
364		X	X					X				X	<i>edificio storico</i>	grado 2
365								X				X	<i>edificio storico</i>	grado 2
367								X				X	<i>edificio storico</i>	grado 2
368										X		X	<i>edificio storico</i>	grado 2
369										X		X	<i>edificio storico</i>	grado 2
375							X			X		X	<i>edificio storico</i>	grado 2
376							X			X		X	<i>edificio storico</i>	grado 2
377										X		X	<i>edificio storico</i>	grado 2
378		X								X		X	<i>edificio storico</i>	grado 2
379										X		X	<i>edificio storico</i>	grado 2
385			X					X			X	X	<i>edificio storico</i>	grado 2
386		X	X					X				X	<i>edificio storico</i>	grado 2
387		X	X					X		X		X	<i>edifici storici di pregio</i>	grado 3
389	1871 (portale)	X						X				X	<i>edificio storico</i>	grado 2
390	1895 (portale)	X						X				X	<i>edificio storico</i>	grado 2
391		X	X					X				X	<i>edificio storico</i>	grado 2
393		X	X					X				X	<i>edificio storico</i>	grado 2
394								X		X				grado 1
395	1880 (portale)	X	X					X	X			X	<i>edifici storici di pregio</i>	grado 3
396		X	X					X	X			X	<i>edifici storici di pregio</i>	grado 3
398		X	X					X		X		X	<i>edifici storici di pregio</i>	grado 3
400								X				X		grado 1
401								X				X		grado 1
402										X		X		grado 1
403								X				X		grado 1
405								X				X		grado 1
409		X	X							X	X		<i>edificio vincolato</i>	grado5
412										X			<i>edifici storici di pregio</i>	grado 3
413														grado 1
414														grado 1
415		X	X					X				X	<i>edificio storico</i>	grado 2
416			X					X				X	<i>edificio storico</i>	grado 2
417			X					X			X		<i>edificio storico</i>	grado 2
434											X			grado 1
443												X		grado 2
447							X	X	X			X	<i>edificio storico</i>	grado 2
537												X		grado 1
581			X					X				X	<i>edificio storico</i>	grado 2
582								X				X	<i>edificio storico</i>	grado 2
621									X			X	<i>edificio storico</i>	grado 2
624								X		X				grado 1
659														grado 1
780								X				X	<i>edificio storico</i>	grado 2
781			X					X	X			X	<i>edificio storico</i>	grado 2



CHIESA DI SANT'AGATA

Foto esterno



Foto interno



CASA DEL PARROCO-CANONICA

Foto interno



PALAZZO ORGANTINI-D.M. 10/03/17

Foto esterno



Foto esterno



Foto interno



Foto interno



FONTANILI

Foto esterno





CHIESA DI SANT'AGATA

Foto esterno



Foto interno



CASA DEL PARROCO-CANONICA

Foto interno



PALAZZO ORGANTINI-D.M. 10/03/17

Foto esterno



Foto esterno



Foto interno



Foto interno



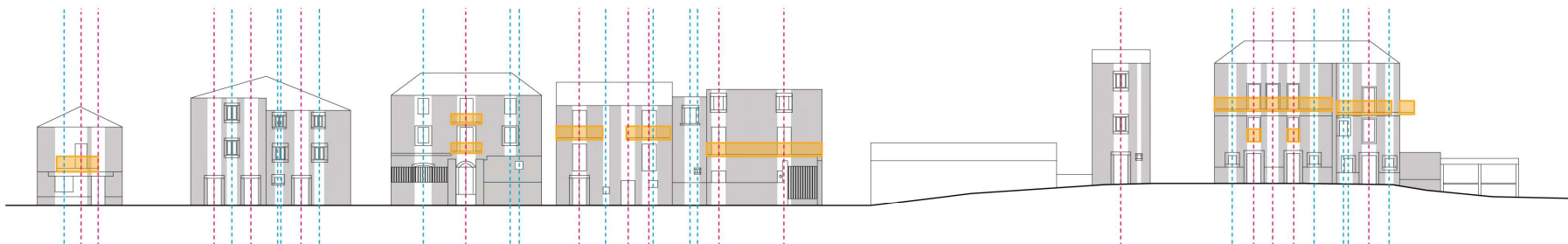
FONTANILI

Foto esterno





Elementi architettonici e dei rapporti tra pieni e vuoti



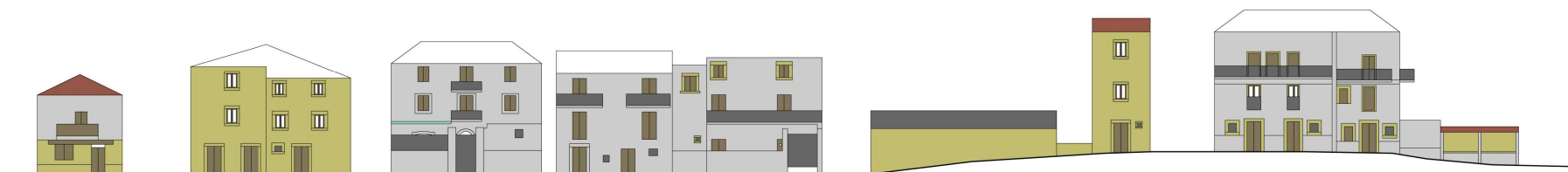
LEGENDA

- Assi verticali
- Maschi murari
- Scale
- Balconi
- Portali

MATERIALI

- Intonaco
- Laterizio
- Materiale lapideo
- Materiale ligneo
- Elementi metallici
- Alluminio
- Elementi plastici

Materiali di finitura



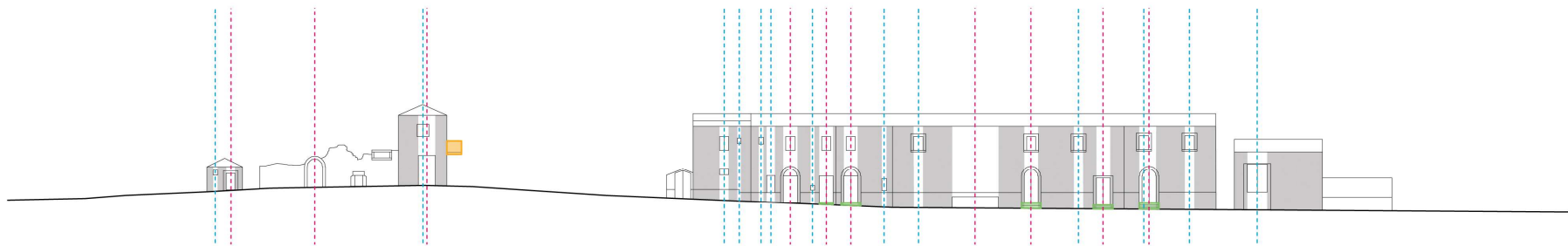
Coloriture prospetti



0 10 m



Elementi architettonici e dei rapporti tra pieni e vuoti



LEGENDA

-  Assi verticali
-  Maschi murari
-  Scale
-  Balconi
-  Portali

MATERIALI

-  Intonaco
-  Laterizio
-  Materiale lapideo
-  Materiale ligneo
-  Elementi metallici
-  Alluminio
-  Elementi plastici

Materiali di finitura



Coloriture prospetti



0 10 m